

学生による授業アンケート 集計結果(科目別)

2010年度 前期

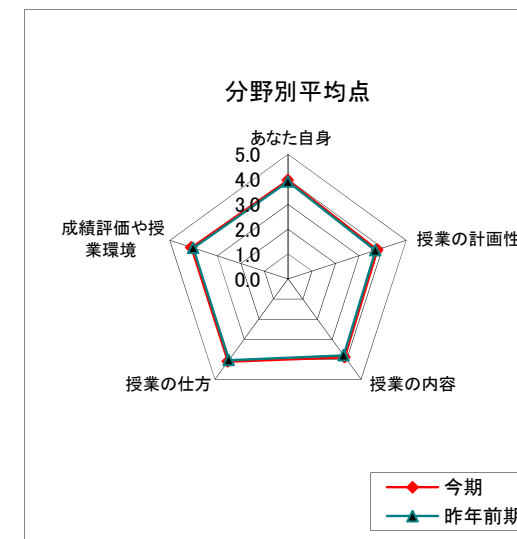
時間割コード	授業科目名	担当教員名
	全科目	261科目

受講者数	回答者数
11291	9439

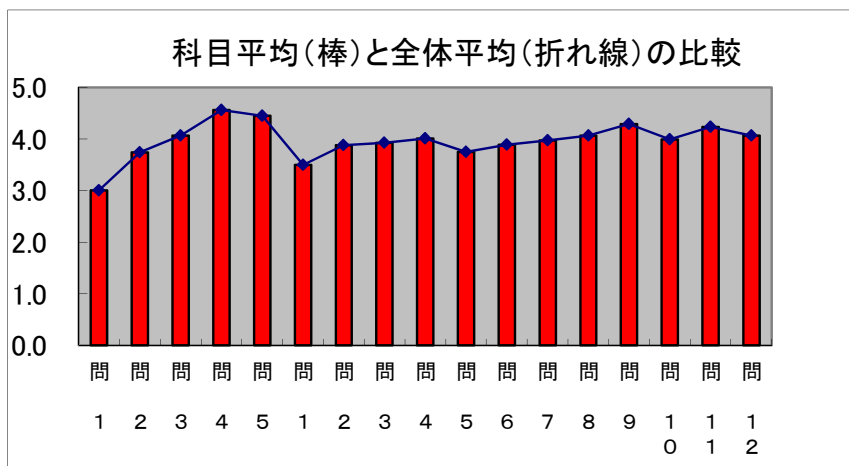
学科	人間発達	2664	総合福祉	1778	健康栄養	3006	国際教養	1921	その他	11
----	------	------	------	------	------	------	------	------	-----	----

学年	1学年	3575	2学年	2918	3学年	2023	4学年	839	その他	12
----	-----	------	-----	------	-----	------	-----	-----	-----	----

分野	No.	設 問	科目平均	昨年前期 科目平均	全体平均	回答数					
						5	4	3	2	1	
II あなた自身	問 1	この授業を履修するにあたって、予習・復習をしましたか。	3.0	2.9	3.0	723	2139	4100	1422	1050	
	問 2	積極的に興味や関心をもって授業に参加しましたか。	3.7	3.7	3.7	2202	3575	2908	533	218	
	問 3	授業では私語を慎んでいましたか。	4.1	4.0	4.1	3763	3044	2178	355	84	
	問 4	授業に遅刻しないようにしていましたか。	4.6	4.5	4.6	6607	1654	962	150	40	
	問 5	あなたはこの授業にどのくらい出席しましたか。 ⑤:100% ④:~80% ③:~60% ②:~40% ①:40%未満	4.4	4.4	4.4	5239	3232	877	54	20	
III	授業の計画性	問 1	授業を履修するにあたって、「シラバス」は役に立ちましたか。	3.5	3.4	3.5	1727	2722	3863	728	396
		問 2	「ねらい」をはっきり示し、系統的に進められた授業でしたか。	3.9	3.8	3.9	2858	3340	2649	411	171
		問 3	教科書や参考書等教材の指定が適切で、十分に活用されていましたか。	3.9	3.8	3.9	3281	2992	2461	446	224
	授業の内容	問 4	授業は十分に準備され、よく整理されていたと思いますか。	4.0	3.9	4.0	3532	3150	2168	422	157
		問 5	あなたは授業内容をよく理解できましたか。	3.7	3.6	3.7	2474	3310	2650	736	256
		問 6	授業内容や教材のレベルは適切なものでしたか。	3.9	3.8	3.9	2984	3235	2511	504	169
	授業の仕方	問 7	教員の「話し方」は聞き取り易かったですか。	4.0	3.9	4.0	3719	2876	1978	597	259
		問 8	資料配布や視聴覚機器使用など情報提供の方法は適切でしたか。	4.1	4.0	4.1	3818	3011	2093	358	143
		問 9	授業の開始、終了は時間どおりに行われましたか。	4.3	4.3	4.3	4992	2564	1536	224	101
	成績評価や 授業環境	問 10	成績評価の基準や、評価の仕方についての説明は明確でしたか。	4.0	3.9	4.0	3472	3035	2412	369	129
		問 11	使用教室の授業環境(広さ・設備等)は適切でしたか。	4.2	4.2	4.2	4666	2717	1714	211	106
		問 12	私語などが規制されていて、授業に集中できる環境でしたか。	4.1	3.9	4.1	3908	2891	2080	382	152



		今期	昨年前期
II	あなた自身	4.0	3.9
III	授業の計画性	3.8	3.7
	授業の内容	3.9	3.8
	授業の仕方	4.1	4.0
	成績評価や授業環境	4.1	4.0



IV この授業について良かった点を記入してください。

V この授業がより良いものになるために、特に要望事項があれば記入してください。

学生による授業アンケート 集計結果(科目別)

2010年度 前期

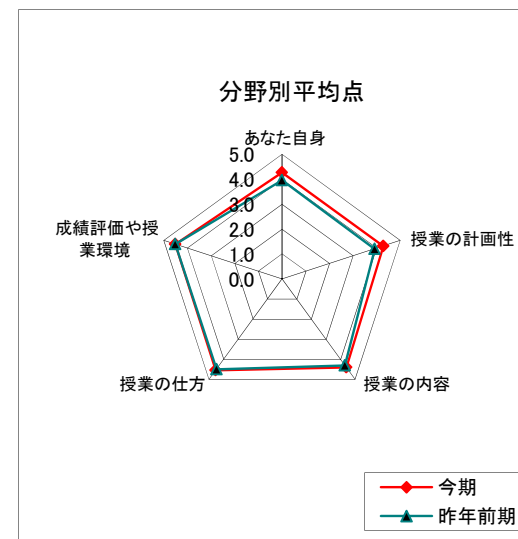
時間割コード	授業科目名		担当教員名	
	1～10以下		4科目	

受講者数	回答者数
40	32

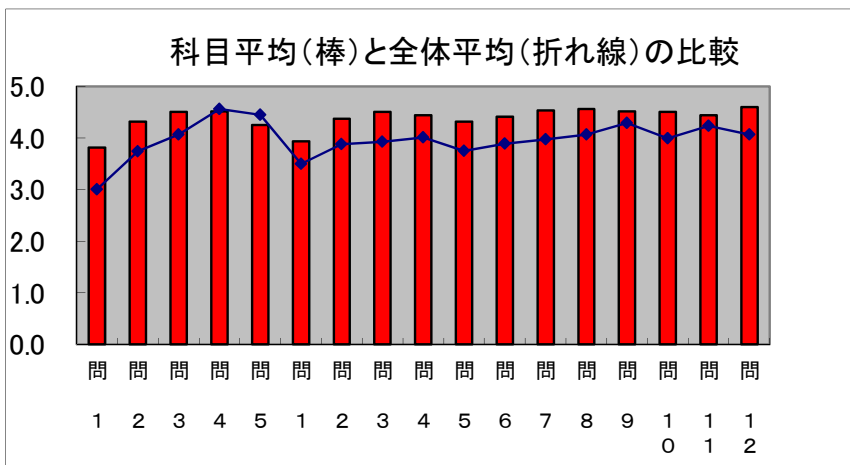
学科	人間発達	11	総合福祉	0	健康栄養	6	国際教養	14	その他	1
----	------	----	------	---	------	---	------	----	-----	---

学年	1学年	4	2学年	12	3学年	11	4学年	4	その他	1
----	-----	---	-----	----	-----	----	-----	---	-----	---

分野	No.	設 問	科目平均	昨年前期 科目平均	全体平均	回答数					
						5	4	3	2	1	
II あなた自身	問 1	この授業を履修するにあたって、予習・復習をしましたか。	3.8	2.7	3.0	10	11	8	1	2	
	問 2	積極的に興味や関心をもって授業に参加しましたか。	4.3	3.9	3.7	16	10	6	0	0	
	問 3	授業では私語を慎んでいましたか。	4.5	4.7	4.1	23	4	4	0	1	
	問 4	授業に遅刻しないようにしていましたか。	4.5	4.4	4.6	19	9	3	0	0	
	問 5	あなたはこの授業にどのくらい出席しましたか。 ⑤:100% ④:~80% ③:~60% ②:~40% ①:40%未満	4.3	4.1	4.4	12	16	4	0	0	
III	授業の計画性	問 1	授業を履修するにあたって、「シラバス」は役に立ちましたか。	3.9	3.4	3.5	13	7	10	1	1
		問 2	「ねらい」をはっきり示し、系統的に進められた授業でしたか。	4.4	4.0	3.9	17	11	3	1	0
		問 3	教科書や参考書等教材の指定が適切で、十分に活用されていましたか。	4.5	4.3	3.9	20	8	4	0	0
	授業の内容	問 4	授業は十分に準備され、よく整理されていたと思いますか。	4.4	4.4	4.0	22	4	5	0	1
		問 5	あなたは授業内容をよく理解できましたか。	4.3	4.0	3.7	16	11	4	1	0
		問 6	授業内容や教材のレベルは適切なものでしたか。	4.4	4.4	3.9	19	8	4	1	0
	授業の仕方	問 7	教員の「話し方」は聞き取り易かったですか。	4.5	4.6	4.0	21	8	2	1	0
		問 8	資料配布や視聴覚機器使用など情報提供の方法は適切でしたか。	4.6	4.3	4.1	21	8	3	0	0
		問 9	授業の開始、終了は時間どおりに行われましたか。	4.5	4.6	4.3	19	9	3	0	0
	成績評価や 授業環境	問 10	成績評価の基準や、評価の仕方についての説明は明確でしたか。	4.5	4.4	4.0	20	8	4	0	0
		問 11	使用教室の授業環境(広さ・設備等)は適切でしたか。	4.4	4.4	4.2	20	7	4	1	0
		問 12	私語などが規制されていて、授業に集中できる環境でしたか。	4.6	4.7	4.1	22	7	3	0	0



		今期	昨年前期
II	あなた自身	4.3	4.0
III	授業の計画性	4.3	3.9
	授業の内容	4.4	4.3
	授業の仕方	4.5	4.5
	成績評価や授業環境	4.5	4.5



IV この授業について良かった点を記入してください。

V この授業がより良いものになるために、特に要望事項があれば記入してください。

学生による授業アンケート 集計結果(科目別)

2010年度 前期

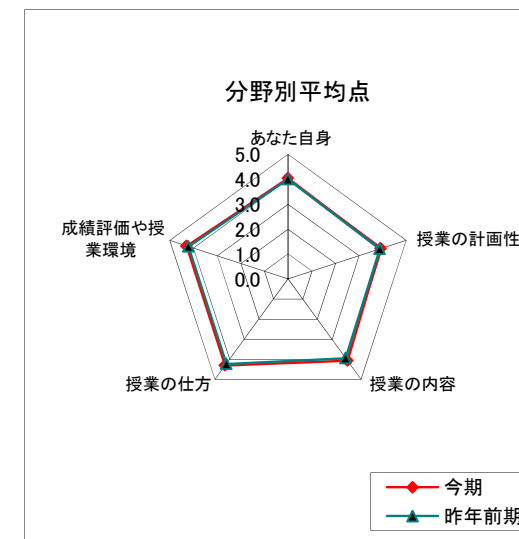
時間割コード	授業科目名	担当教員名
	10超～30以下	84科目

受講者数	回答者数
1823	1546

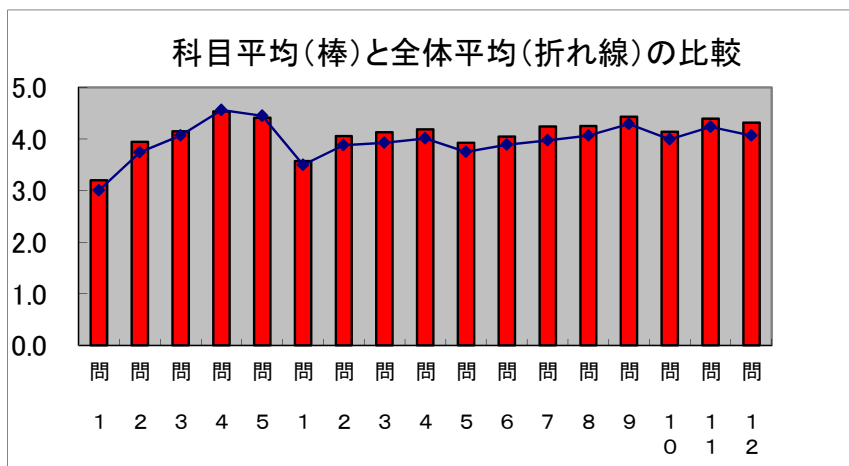
学科	人間発達	312	総合福祉	443	健康栄養	381	国際教養	398	その他	4
----	------	-----	------	-----	------	-----	------	-----	-----	---

学年	1学年	497	2学年	404	3学年	387	4学年	243	その他	3
----	-----	-----	-----	-----	-----	-----	-----	-----	-----	---

分野	No.	設 問	科目平均	昨年前期 科目平均	全体平均	回答数					
						5	4	3	2	1	
II あなた自身	問 1	この授業を履修するにあたって、予習・復習をしましたか。	3.2	3.1	3.0	149	447	617	217	114	
	問 2	積極的に興味や関心をもって授業に参加しましたか。	3.9	3.8	3.7	460	626	386	55	19	
	問 3	授業では私語を慎んでいましたか。	4.1	4.2	4.1	654	534	301	49	8	
	問 4	授業に遅刻しないようにしていましたか。	4.5	4.5	4.6	1067	285	139	43	7	
	問 5	あなたはこの授業にどのくらい出席しましたか。 ⑤:100% ④:～80% ③:～60% ②:～40% ①:40%未満	4.4	4.5	4.4	817	560	151	11	3	
III	授業の計画性	問 1	授業を履修するにあたって、「シラバス」は役に立ちましたか。	3.6	3.6	3.5	310	469	612	106	49
		問 2	「ねらい」をはっきり示し、系統的に進められた授業でしたか。	4.1	4.0	3.9	582	535	367	45	15
		問 3	教科書や参考書等教材の指定が適切で、十分に活用されていましたか。	4.1	4.0	3.9	667	481	323	54	14
	授業の内容	問 4	授業は十分に準備され、よく整理されていたと思いますか。	4.2	4.1	4.0	701	502	288	43	11
		問 5	あなたは授業内容をよく理解できましたか。	3.9	3.8	3.7	467	616	357	84	20
		問 6	授業内容や教材のレベルは適切なものでしたか。	4.1	4.0	3.9	575	556	333	61	14
	授業の仕方	問 7	教員の「話し方」は聞き取り易かったですか。	4.2	4.2	4.0	756	474	253	52	9
		問 8	資料配布や視聴覚機器使用など情報提供の方法は適切でしたか。	4.3	4.2	4.1	748	479	280	31	6
		問 9	授業の開始、終了は時間どおりに行われましたか。	4.4	4.3	4.3	919	396	194	28	4
	成績評価や授業環境	問 10	成績評価の基準や、評価の仕方についての説明は明確でしたか。	4.1	4.1	4.0	673	479	335	43	10
		問 11	使用教室の授業環境(広さ・設備等)は適切でしたか。	4.4	4.3	4.2	877	424	213	22	4
		問 12	私語などが規制されていて、授業に集中できる環境でしたか。	4.3	4.3	4.1	794	473	244	26	3



		今期	昨年前期
II	あなた自身	4.0	4.0
III	授業の計画性	3.9	3.9
	授業の内容	4.1	3.9
	授業の仕方	4.3	4.2
	成績評価や授業環境	4.3	4.2



IV この授業について良かった点を記入してください。

V この授業がより良いものになるために、特に要望事項があれば記入してください。

学生による授業アンケート 集計結果(科目別)

2010年度 前期

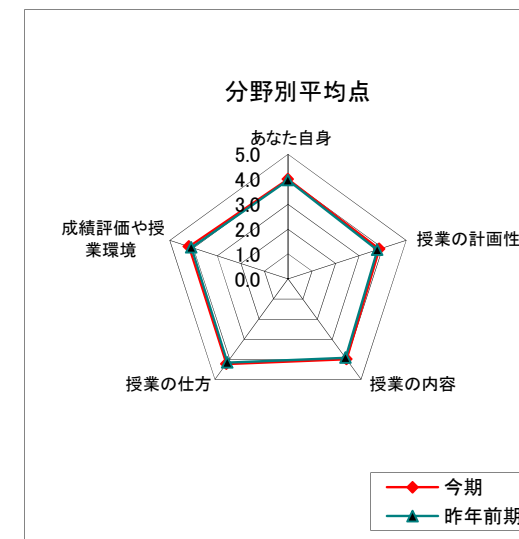
時間割コード	授業科目名	担当教員名
	30超～60以下	124科目

受講者数	回答者数
5433	4633

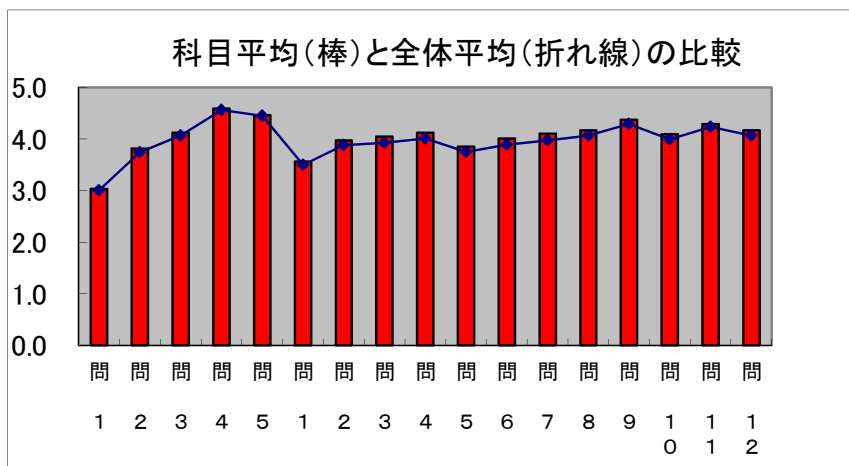
学科	人間発達	1250	総合福祉	1027	健康栄養	1594	国際教養	737	その他	5
----	------	------	------	------	------	------	------	-----	-----	---

学年	1学年	1579	2学年	1517	3学年	1088	4学年	419	その他	6
----	-----	------	-----	------	-----	------	-----	-----	-----	---

分野	No.	設 問	科目平均	昨年前期 科目平均	全体平均	回答数					
						5	4	3	2	1	
II あなた自身	問 1	この授業を履修するにあたって、予習・復習をしましたか。	3.0	3.0	3.0	345	1075	2064	684	462	
	問 2	積極的に興味や関心をもって授業に参加しましたか。	3.8	3.8	3.7	1137	1840	1366	209	79	
	問 3	授業では私語を慎んでいましたか。	4.1	4.0	4.1	1956	1497	971	162	38	
	問 4	授業に遅刻しないようにしていましたか。	4.6	4.5	4.6	3306	807	418	66	20	
	問 5	あなたはこの授業にどのくらい出席しましたか。 ⑤:100% ④:～80% ③:～60% ②:～40% ①:40%未満	4.5	4.4	4.4	2576	1623	390	30	6	
III	授業の計画性	問 1	授業を履修するにあたって、「シラバス」は役に立ちましたか。	3.6	3.5	3.5	909	1427	1819	298	178
		問 2	「ねらい」をはっきり示し、系統的に進められた授業でしたか。	4.0	3.9	3.9	1518	1723	1176	155	56
		問 3	教科書や参考書等教材の指定が適切で、十分に活用されていましたか。	4.0	3.9	3.9	1812	1518	1053	162	73
	授業の内容	問 4	授業は十分に準備され、よく整理されていたと思いますか。	4.1	4.1	4.0	1910	1591	946	130	47
		問 5	あなたは授業内容をよく理解できましたか。	3.8	3.8	3.7	1340	1694	1224	285	80
		問 6	授業内容や教材のレベルは適切なものでしたか。	4.0	3.9	3.9	1632	1649	1125	160	45
	授業の仕方	問 7	教員の「話し方」は聞き取り易かったですか。	4.1	4.0	4.0	2004	1470	862	218	74
		問 8	資料配布や視聴覚機器使用など情報提供の方法は適切でしたか。	4.2	4.1	4.1	2046	1516	903	123	41
		問 9	授業の開始、終了は時間どおりに行われましたか。	4.4	4.3	4.3	2639	1242	620	87	34
	成績評価や 授業環境	問 10	成績評価の基準や、評価の仕方についての説明は明確でしたか。	4.1	4.0	4.0	1855	1530	1071	128	39
		問 11	使用教室の授業環境(広さ・設備等)は適切でしたか。	4.3	4.3	4.2	2390	1354	745	85	47
		問 12	私語などが規制されていて、授業に集中できる環境でしたか。	4.2	4.0	4.1	2091	1465	883	135	48



		今期	昨年前期
II	あなた自身	4.0	4.0
III	授業の計画性	3.9	3.8
	授業の内容	4.0	3.9
	授業の仕方	4.2	4.2
	成績評価や授業環境	4.2	4.1



IV この授業について良かった点を記入してください。

V この授業がより良いものになるために、特に要望事項があれば記入してください。

学生による授業アンケート 集計結果(科目別)

2010年度 前期

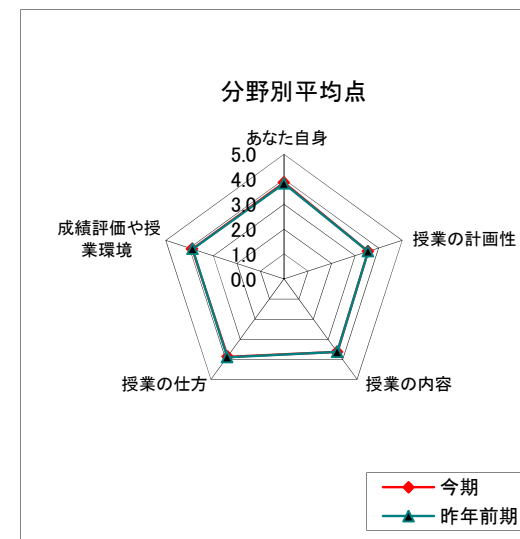
時間割コード	授業科目名	担当教員名
	60超～100以下	45科目

受講者数	回答者数
3544	2926

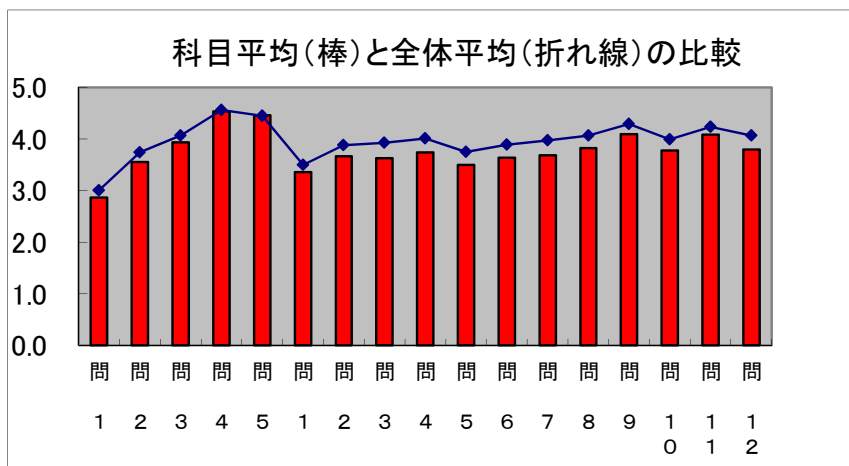
学科	人間発達	1000	総合福祉	261	健康栄養	980	国際教養	657	その他	1
----	------	------	------	-----	------	-----	------	-----	-----	---

学年	1学年	1442	2学年	777	3学年	510	4学年	162	その他	2
----	-----	------	-----	-----	-----	-----	-----	-----	-----	---

分野	No.	設 問	科目平均	昨年前期 科目平均	全体平均	回答数					
						5	4	3	2	1	
II	あなた自身	問 1	この授業を履修するにあたって、予習・復習をしましたか。	2.9	2.9	3.0	203	547	1273	464	439
		問 2	積極的に興味や関心をもって授業に参加しましたか。	3.6	3.5	3.7	544	983	1051	237	110
		問 3	授業では私語を慎んでいましたか。	3.9	3.9	4.1	1006	921	822	134	37
		問 4	授業に遅刻しないようにしていましたか。	4.5	4.5	4.6	2028	482	361	39	13
		問 5	あなたはこの授業にどのくらい出席しましたか。 ⑤:100% ④:～80% ③:～60% ②:～40% ①:40%未満	4.5	4.4	4.4	1700	902	297	11	11
III	授業の計画性	問 1	授業を履修するにあたって、「シラバス」は役に立ちましたか。	3.4	3.3	3.5	451	746	1287	284	157
		問 2	「ねらい」をはっきり示し、系統的に進められた授業でしたか。	3.7	3.6	3.9	670	971	997	192	93
		問 3	教科書や参考書等教材の指定が適切で、十分に活用されていましたか。	3.6	3.7	3.9	700	889	984	210	130
	授業の内容	問 4	授業は十分に準備され、よく整理されていたと思いますか。	3.7	3.8	4.0	817	949	841	225	94
		問 5	あなたは授業内容をよく理解できましたか。	3.5	3.5	3.7	586	899	967	326	147
		問 6	授業内容や教材のレベルは適切なものでしたか。	3.6	3.6	3.9	689	922	956	249	103
	授業の仕方	問 7	教員の「話し方」は聞き取り易かったですか。	3.7	3.7	4.0	864	853	780	277	149
		問 8	資料配布や視聴覚機器使用など情報提供の方法は適切でしたか。	3.8	3.8	4.1	918	917	816	175	91
		問 9	授業の開始、終了は時間どおりに行われましたか。	4.1	4.2	4.3	1285	838	642	96	60
	成績評価や授業環境	問 10	成績評価の基準や、評価の仕方についての説明は明確でしたか。	3.8	3.8	4.0	838	919	907	181	75
		問 11	使用教室の授業環境(広さ・設備等)は適切でしたか。	4.1	4.1	4.2	1255	840	681	92	52
		問 12	私語などが規制されていて、授業に集中できる環境でしたか。	3.8	3.8	4.1	913	858	859	196	91



		今期	昨年前期
II	あなた自身	3.9	3.8
III	授業の計画性	3.5	3.5
	授業の内容	3.6	3.6
	授業の仕方	3.9	3.9
	成績評価や授業環境	3.9	3.9



IV この授業について良かった点を記入してください。

V この授業がより良いものになるために、特に要望事項があれば記入してください。

学生による授業アンケート 集計結果(科目別)

2010年度 前期

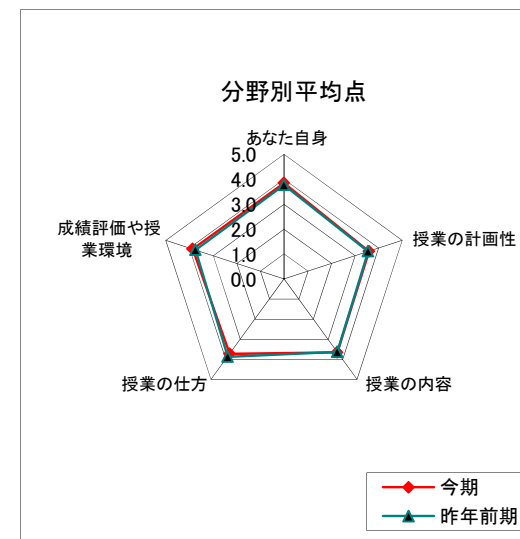
時間割コード	授業科目名	担当教員名
	100超	4科目

受講者数	回答者数
451	302

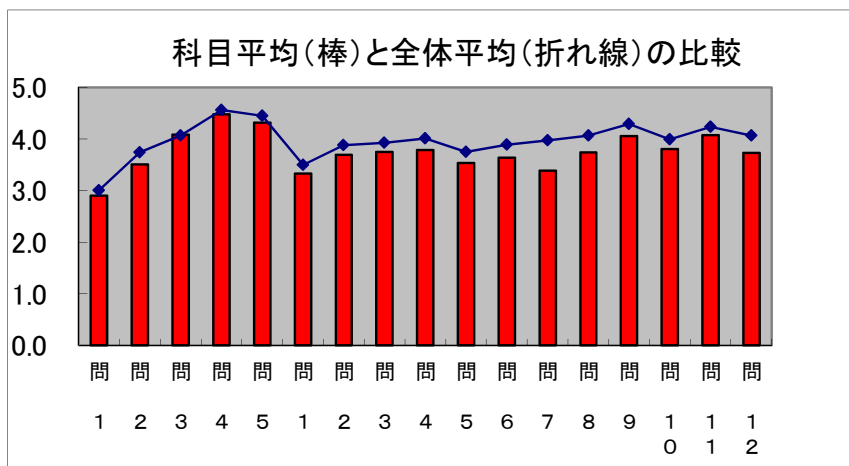
学科	人間発達	91	総合福祉	47	健康栄養	45	国際教養	115	その他	0
----	------	----	------	----	------	----	------	-----	-----	---

学年	1学年	53	2学年	208	3学年	27	4学年	11	その他	0
----	-----	----	-----	-----	-----	----	-----	----	-----	---

分野	No.	設 問	科目平均	昨年前期 科目平均	全体平均	回答数					
						5	4	3	2	1	
II あなた自身	問 1	この授業を履修するにあたって、予習・復習をしましたか。	2.9	2.7	3.0	16	59	138	56	33	
	問 2	積極的に興味や関心をもって授業に参加しましたか。	3.5	3.4	3.7	45	116	99	32	10	
	問 3	授業では私語を慎んでいましたか。	4.1	3.8	4.1	124	88	80	10	0	
	問 4	授業に遅刻しないようにしていましたか。	4.5	4.5	4.6	187	71	41	2	0	
	問 5	あなたはこの授業にどのくらい出席しましたか。 ⑤:100% ④:~80% ③:~60% ②:~40% ①:40%未満	4.3	4.3	4.4	134	131	35	2	0	
III	授業の計画性	問 1	授業を履修するにあたって、「シラバス」は役に立ちましたか。	3.3	3.3	3.5	44	73	135	39	11
		問 2	「ねらい」をはっきり示し、系統的に進められた授業でしたか。	3.7	3.7	3.9	71	100	106	18	7
		問 3	教科書や参考書等教材の指定が適切で、十分に活用されていましたか。	3.7	3.7	3.9	82	96	97	20	7
	授業の内容	問 4	授業は十分に準備され、よく整理されていたと思いますか。	3.8	3.8	4.0	82	104	88	24	4
		問 5	あなたは授業内容をよく理解できましたか。	3.5	3.5	3.7	65	90	98	40	9
		問 6	授業内容や教材のレベルは適切なものでしたか。	3.6	3.6	3.9	69	100	93	33	7
	授業の仕方	問 7	教員の「話し方」は聞き取り易かったですか。	3.4	3.6	4.0	74	71	81	49	27
		問 8	資料配布や視聴覚機器使用など情報提供の方法は適切でしたか。	3.7	3.8	4.1	85	91	91	29	5
		問 9	授業の開始、終了は時間どおりに行われましたか。	4.1	4.1	4.3	130	79	77	13	3
	成績評価や 授業環境	問 10	成績評価の基準や、評価の仕方についての説明は明確でしたか。	3.8	3.8	4.0	86	99	95	17	5
		問 11	使用教室の授業環境(広さ・設備等)は適切でしたか。	4.1	4.0	4.2	124	92	71	11	3
		問 12	私語などが規制されていて、授業に集中できる環境でしたか。	3.7	3.4	4.1	88	88	91	25	10



		今期	昨年前期
II	あなた自身	3.9	3.8
III	授業の計画性	3.6	3.5
	授業の内容	3.7	3.6
	授業の仕方	3.7	3.9
	成績評価や授業環境	3.9	3.7



IV この授業について良かった点を記入してください。

V この授業がより良いものになるために、特に要望事項があれば記入してください。

学生による授業アンケート 集計結果(科目別)

2010年度 前期

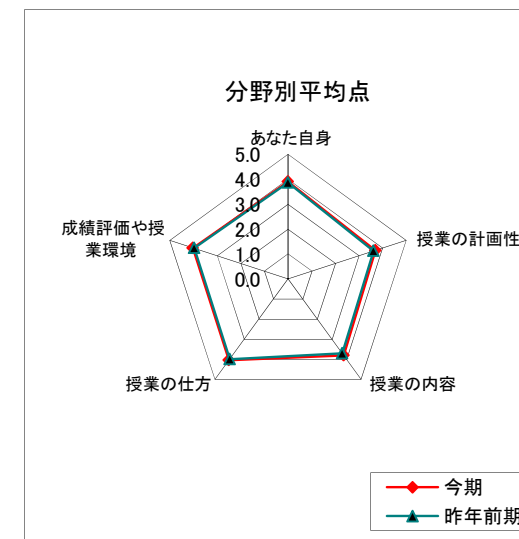
時間割コード	授業科目名	担当教員名
	1 共通科目	81科目

受講者数	回答者数
4069	3267

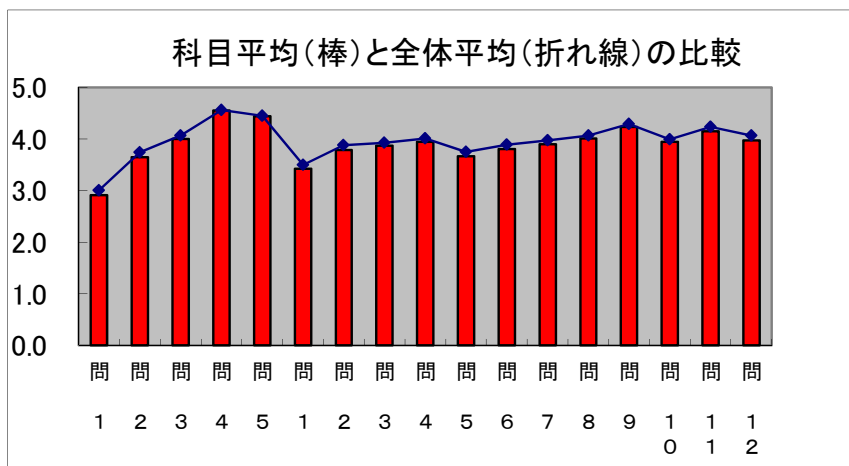
学科	人間発達	1132	総合福祉	486	健康栄養	973	国際教養	647	その他	4
----	------	------	------	-----	------	-----	------	-----	-----	---

学年	1学年	1653	2学年	940	3学年	441	4学年	194	その他	6
----	-----	------	-----	-----	-----	-----	-----	-----	-----	---

分野	No.	設 問	科目平均	昨年前期 科目平均	全体平均	回答数					
						5	4	3	2	1	
II あなた自身	問 1	この授業を履修するにあたって、予習・復習をしましたか。	2.9	2.9	3.0	268	716	1236	535	512	
	問 2	積極的に興味や関心をもって授業に参加しましたか。	3.6	3.5	3.7	703	1163	1046	234	119	
	問 3	授業では私語を慎んでいましたか。	4.0	4.0	4.1	1241	1020	794	165	42	
	問 4	授業に遅刻しないようにしていましたか。	4.6	4.5	4.6	2303	548	340	48	20	
	問 5	あなたはこの授業にどのくらい出席しましたか。 ⑤:100% ④:~80% ③:~60% ②:~40% ①:40%未満	4.4	4.4	4.4	1816	1092	319	20	14	
III	授業の計画性	問 1	授業を履修するにあたって、「シラバス」は役に立ちましたか。	3.4	3.3	3.5	597	836	1359	296	178
		問 2	「ねらい」をはっきり示し、系統的に進められた授業でしたか。	3.8	3.7	3.9	908	1090	1006	170	89
		問 3	教科書や参考書等教材の指定が適切で、十分に活用されていましたか。	3.9	3.8	3.9	1115	970	892	177	103
	授業の内容	問 4	授業は十分に準備され、よく整理されていたと思いますか。	3.9	3.9	4.0	1159	1095	765	163	82
		問 5	あなたは授業内容をよく理解できましたか。	3.7	3.5	3.7	829	1060	963	281	132
		問 6	授業内容や教材のレベルは適切なものでしたか。	3.8	3.7	3.9	979	1062	903	217	96
	授業の仕方	問 7	教員の「話し方」は聞き取り易かったですか。	3.9	3.8	4.0	1228	959	712	237	128
		問 8	資料配布や視聴覚機器使用など情報提供の方法は適切でしたか。	4.0	3.9	4.1	1282	1031	718	147	82
		問 9	授業の開始、終了は時間どおりに行われましたか。	4.2	4.3	4.3	1693	852	561	92	65
	成績評価や 授業環境	問 10	成績評価の基準や、評価の仕方についての説明は明確でしたか。	3.9	3.9	4.0	1179	1005	859	144	72
		問 11	使用教室の授業環境(広さ・設備等)は適切でしたか。	4.2	4.2	4.2	1530	902	665	102	57
		問 12	私語などが規制されていて、授業に集中できる環境でしたか。	4.0	3.9	4.1	1257	957	793	177	72



		今期	昨年前期
II	あなた自身	3.9	3.9
III	授業の計画性	3.7	3.6
	授業の内容	3.8	3.7
	授業の仕方	4.0	4.0
	成績評価や授業環境	4.0	4.0



IV この授業について良かった点を記入してください。

V この授業がより良いものになるために、特に要望事項があれば記入してください。

学生による授業アンケート 集計結果(科目別)

2010年度 前期

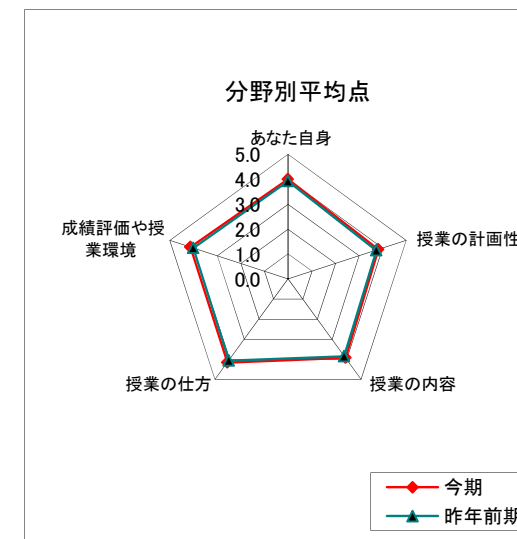
時間割コード	授業科目名	担当教員名
	2 専門科目	180科目

受講者数	回答者数
7222	6172

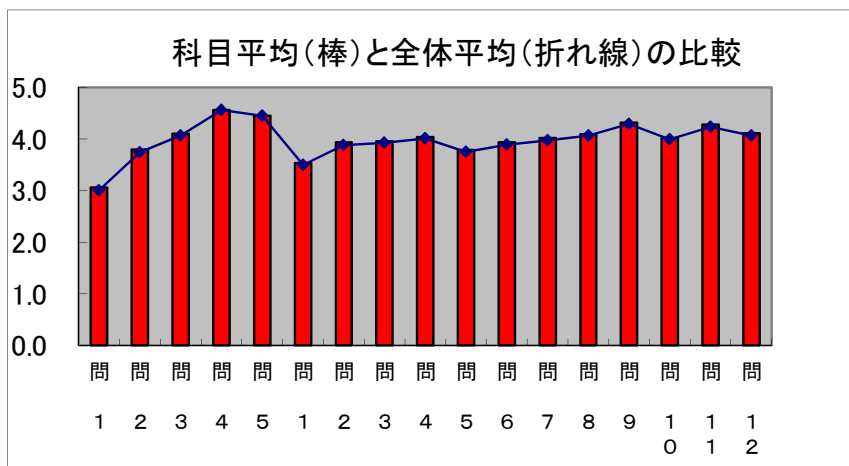
学科	人間発達	1532	総合福祉	1292	健康栄養	2033	国際教養	1274	その他	7
----	------	------	------	------	------	------	------	------	-----	---

学年	1学年	1922	2学年	1978	3学年	1582	4学年	645	その他	6
----	-----	------	-----	------	-----	------	-----	-----	-----	---

分野	No.	設 問	科目平均	昨年前期 科目平均	全体平均	回答数					
						5	4	3	2	1	
II あなた自身	問 1	この授業を履修するにあたって、予習・復習をしましたか。	3.1	3.0	3.0	455	1423	2864	887	538	
	問 2	積極的に興味や関心をもって授業に参加しましたか。	3.8	3.7	3.7	1499	2412	1862	299	99	
	問 3	授業では私語を慎んでいましたか。	4.1	4.0	4.1	2522	2024	1384	190	42	
	問 4	授業に遅刻しないようにしていましたか。	4.6	4.5	4.6	4304	1106	622	102	20	
	問 5	あなたはこの授業にどのくらい出席しましたか。 ⑤:100% ④:~80% ③:~60% ②:~40% ①:40%未満	4.5	4.4	4.4	3423	2140	558	34	6	
III	授業の計画性	問 1	授業を履修するにあたって、「シラバス」は役に立ちましたか。	3.5	3.5	3.5	1130	1886	2504	432	218
		問 2	「ねらい」をはっきり示し、系統的に進められた授業でしたか。	3.9	3.9	3.9	1950	2250	1643	241	82
		問 3	教科書や参考書等教材の指定が適切で、十分に活用されていましたか。	4.0	3.8	3.9	2166	2022	1569	269	121
	授業の内容	問 4	授業は十分に準備され、よく整理されていたと思いますか。	4.0	4.0	4.0	2373	2055	1403	259	75
		問 5	あなたは授業内容をよく理解できましたか。	3.8	3.7	3.7	1645	2250	1687	455	124
		問 6	授業内容や教材のレベルは適切なものでしたか。	3.9	3.9	3.9	2005	2173	1608	287	73
	授業の仕方	問 7	教員の「話し方」は聞き取り易かったですか。	4.0	3.9	4.0	2491	1917	1266	360	131
		問 8	資料配布や視聴覚機器使用など情報提供の方法は適切でしたか。	4.1	4.0	4.1	2536	1980	1375	211	61
		問 9	授業の開始、終了は時間どおりに行われましたか。	4.3	4.3	4.3	3299	1712	975	132	36
	成績評価や 授業環境	問 10	成績評価の基準や、評価の仕方についての説明は明確でしたか。	4.0	3.9	4.0	2293	2030	1553	225	57
		問 11	使用教室の授業環境(広さ・設備等)は適切でしたか。	4.3	4.2	4.2	3136	1815	1049	109	49
		問 12	私語などが規制されていて、授業に集中できる環境でしたか。	4.1	3.9	4.1	2651	1934	1287	205	80



		今期	昨年前期
II	あなた自身	4.0	3.9
III	授業の計画性	3.8	3.7
	授業の内容	3.9	3.8
	授業の仕方	4.1	4.1
	成績評価や授業環境	4.1	4.0



IV この授業について良かった点を記入してください。

V この授業がより良いものになるために、特に要望事項があれば記入してください。

学生による授業アンケート 集計結果(科目別)

2010年度 前期

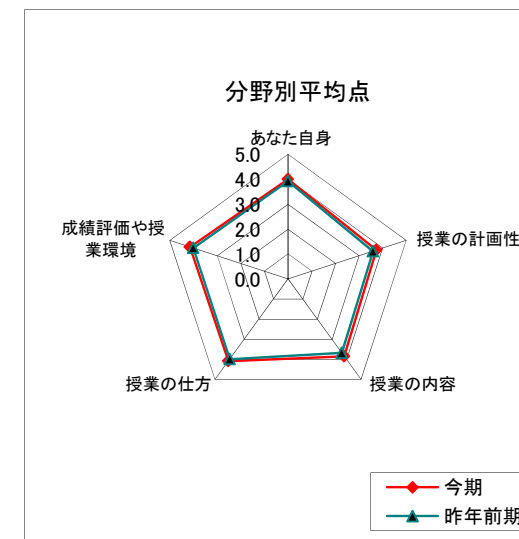
時間割コード	授業科目名		担当教員名	
	A 卒業必修		62科目	

受講者数	回答者数
2898	2637

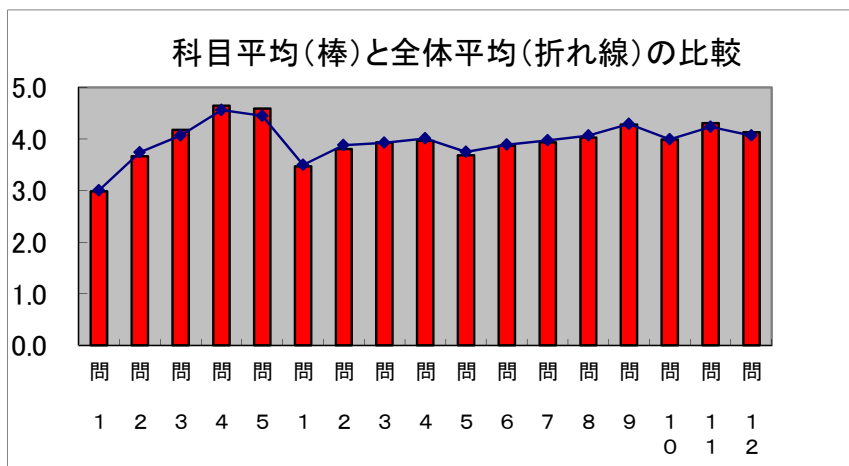
学科	人間発達	655	総合福祉	310	健康栄養	1480	国際教養	175	その他	2
----	------	-----	------	-----	------	------	------	-----	-----	---

学年	1学年	1534	2学年	752	3学年	313	4学年	15	その他	2
----	-----	------	-----	-----	-----	-----	-----	----	-----	---

分野	No.	設 問	科目平均	昨年前期 科目平均	全体平均	回答数					
						5	4	3	2	1	
II あなた自身	問 1	この授業を履修するにあたって、予習・復習をしましたか。	3.0	2.8	3.0	198	628	1068	410	333	
	問 2	積極的に興味や関心をもって授業に参加しましたか。	3.7	3.5	3.7	564	972	837	178	85	
	問 3	授業では私語を慎んでいましたか。	4.2	4.1	4.1	1200	828	494	87	24	
	問 4	授業に遅刻しないようにしていましたか。	4.6	4.6	4.6	2015	364	203	37	13	
	問 5	あなたはこの授業にどのくらい出席しましたか。 ⑤:100% ④:~80% ③:~60% ②:~40% ①:40%未満	4.6	4.5	4.4	1768	670	174	16	7	
III	授業の計画性	問 1	授業を履修するにあたって、「シラバス」は役に立ちましたか。	3.5	3.3	3.5	471	743	1099	198	125
		問 2	「ねらい」をはっきり示し、系統的に進められた授業でしたか。	3.8	3.7	3.9	763	894	752	150	75
		問 3	教科書や参考書等教材の指定が適切で、十分に活用されていましたか。	3.9	3.8	3.9	977	808	624	135	83
	授業の内容	問 4	授業は十分に準備され、よく整理されていたと思いますか。	4.0	3.8	4.0	988	859	568	149	70
		問 5	あなたは授業内容をよく理解できましたか。	3.7	3.5	3.7	683	883	728	232	110
		問 6	授業内容や教材のレベルは適切なものでしたか。	3.9	3.7	3.9	859	874	664	161	74
	授業の仕方	問 7	教員の「話し方」は聞き取り易かったですか。	3.9	3.8	4.0	1044	778	511	203	98
		問 8	資料配布や視聴覚機器使用など情報提供の方法は適切でしたか。	4.0	3.9	4.1	1076	820	546	122	69
		問 9	授業の開始、終了は時間どおりに行われましたか。	4.3	4.3	4.3	1437	683	383	82	48
	成績評価や 授業環境	問 10	成績評価の基準や、評価の仕方についての説明は明確でしたか。	4.0	3.9	4.0	1028	806	595	140	59
		問 11	使用教室の授業環境(広さ・設備等)は適切でしたか。	4.3	4.2	4.2	1420	712	410	50	34
		問 12	私語などが規制されていて、授業に集中できる環境でしたか。	4.1	4.0	4.1	1197	773	509	106	42



		今期	昨年前期
II	あなた自身	4.0	3.9
III	授業の計画性	3.7	3.6
	授業の内容	3.8	3.7
	授業の仕方	4.1	4.0
	成績評価や授業環境	4.1	4.0



IV この授業について良かった点を記入してください。

V この授業がより良いものになるために、特に要望事項があれば記入してください。

学生による授業アンケート 集計結果(科目別)

2010年度 前期

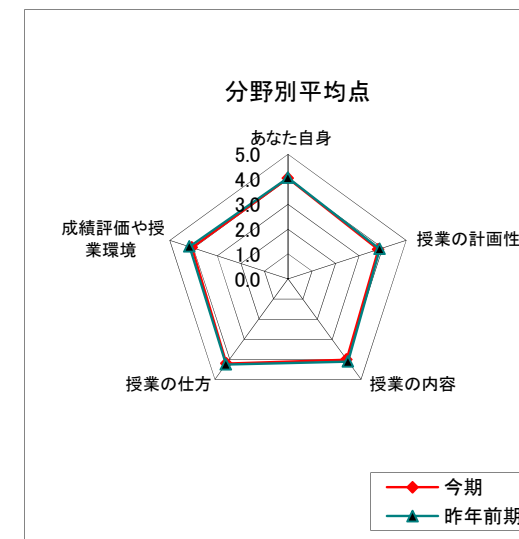
時間割コード	授業科目名		担当教員名	
	B 資格必修		3科目	

受講者数	回答者数
84	72

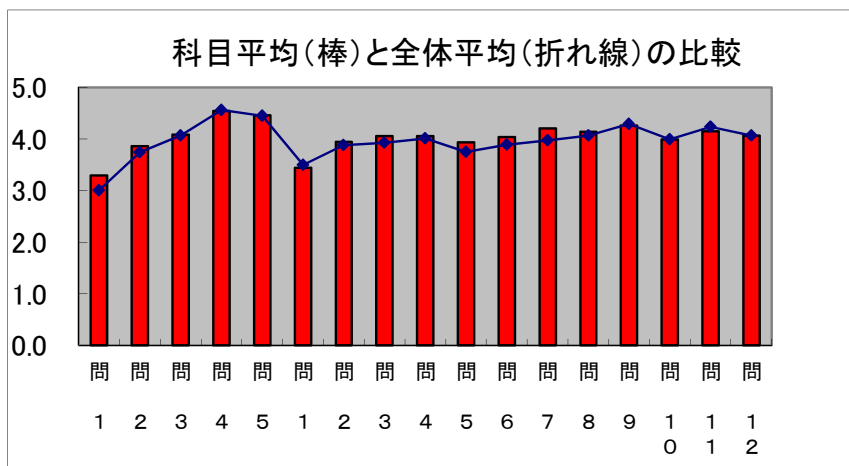
学科	人間発達	39	総合福祉	1	健康栄養	12	国際教養	20	その他	0
----	------	----	------	---	------	----	------	----	-----	---

学年	1学年	20	2学年	41	3学年	2	4学年	8	その他	0
----	-----	----	-----	----	-----	---	-----	---	-----	---

分野	No.	設 問	科目平均	昨年前期 科目平均	全体平均	回答数					
						5	4	3	2	1	
II あなた自身	問 1	この授業を履修するにあたって、予習・復習をしましたか。	3.3	3.1	3.0	8	17	37	8	2	
	問 2	積極的に興味や関心をもって授業に参加しましたか。	3.9	3.9	3.7	18	30	22	0	2	
	問 3	授業では私語を慎んでいましたか。	4.1	4.3	4.1	27	26	18	0	1	
	問 4	授業に遅刻しないようにしていましたか。	4.5	4.5	4.6	48	16	7	1	0	
	問 5	あなたはこの授業にどのくらい出席しましたか。 ⑤:100% ④:~80% ③:~60% ②:~40% ①:40%未満	4.5	4.4	4.4	38	29	5	0	0	
III	授業の計画性	問 1	授業を履修するにあたって、「シラバス」は役に立ちましたか。	3.4	3.5	3.5	14	18	31	4	5
		問 2	「ねらい」をはっきり示し、系統的に進められた授業でしたか。	3.9	4.0	3.9	20	28	24	0	0
		問 3	教科書や参考書等教材の指定が適切で、十分に活用されていましたか。	4.1	4.1	3.9	27	22	23	0	0
	授業の内容	問 4	授業は十分に準備され、よく整理されていたと思いますか。	4.1	4.2	4.0	22	34	14	2	0
		問 5	あなたは授業内容をよく理解できましたか。	3.9	4.0	3.7	20	30	19	3	0
		問 6	授業内容や教材のレベルは適切なものでしたか。	4.0	4.1	3.9	23	29	20	0	0
	授業の仕方	問 7	教員の「話し方」は聞き取り易かったですか。	4.2	4.3	4.0	29	30	12	1	0
		問 8	資料配布や視聴覚機器使用など情報提供の方法は適切でしたか。	4.1	4.2	4.1	28	27	16	1	0
		問 9	授業の開始、終了は時間どおりに行われましたか。	4.3	4.3	4.3	33	26	12	1	0
	成績評価や 授業環境	問 10	成績評価の基準や、評価の仕方についての説明は明確でしたか。	4.0	4.0	4.0	22	29	19	2	0
		問 11	使用教室の授業環境(広さ・設備等)は適切でしたか。	4.2	4.2	4.2	26	31	15	0	0
		問 12	私語などが規制されていて、授業に集中できる環境でしたか。	4.1	4.3	4.1	26	26	19	1	0



		今期	昨年前期
II	あなた自身	4.0	4.1
III	授業の計画性	3.8	3.9
	授業の内容	4.0	4.1
	授業の仕方	4.2	4.3
	成績評価や授業環境	4.1	4.2



IV この授業について良かった点を記入してください。

V この授業がより良いものになるために、特に要望事項があれば記入してください。

学生による授業アンケート 集計結果(科目別)

2010年度 前期

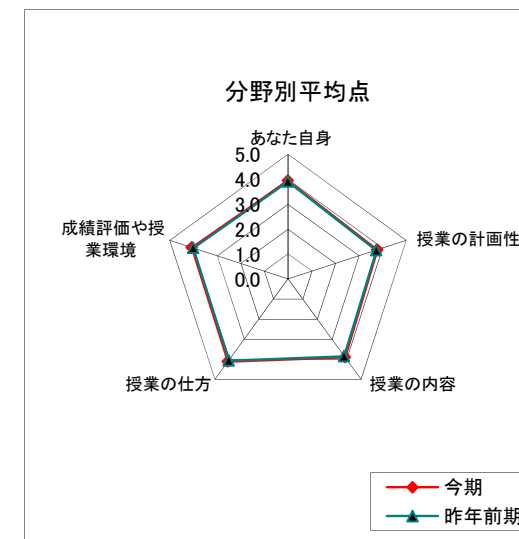
時間割コード	授業科目名	担当教員名
	C 選択	196科目

受講者数	回答者数
8309	6730

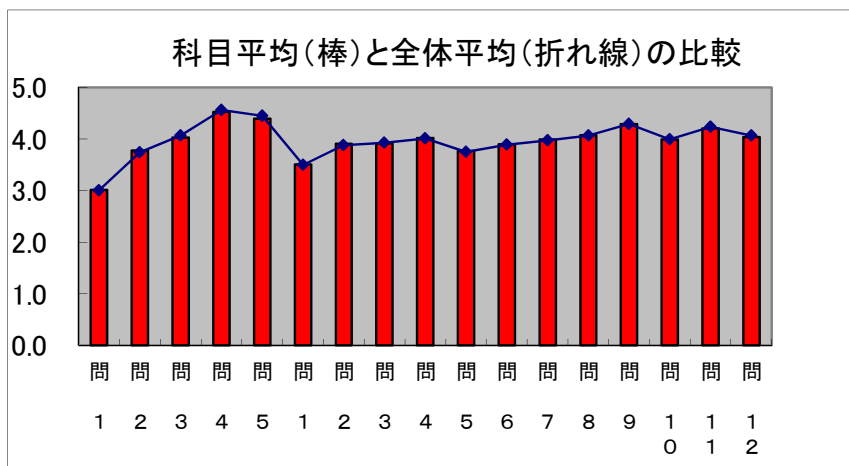
学科	人間発達	1970	総合福祉	1467	健康栄養	1514	国際教養	1726	その他	9
----	------	------	------	------	------	------	------	------	-----	---

学年	1学年	2021	2学年	2125	3学年	1708	4学年	816	その他	10
----	-----	------	-----	------	-----	------	-----	-----	-----	----

分野	No.	設 問	科目平均	昨年前期 科目平均	全体平均	回答数					
						5	4	3	2	1	
II あなた自身	問 1	この授業を履修するにあたって、予習・復習をしましたか。	3.0	3.0	3.0	517	1494	2995	1004	715	
	問 2	積極的に興味や関心をもって授業に参加しましたか。	3.8	3.7	3.7	1620	2573	2049	355	131	
	問 3	授業では私語を慎んでいましたか。	4.0	3.9	4.1	2536	2190	1666	268	59	
	問 4	授業に遅刻しないようにしていましたか。	4.5	4.5	4.6	4544	1274	752	112	27	
	問 5	あなたはこの授業にどのくらい出席しましたか。 ⑤:100% ④:~80% ③:~60% ②:~40% ①:40%未満	4.4	4.4	4.4	3433	2533	698	38	13	
III	授業の計画性	問 1	授業を履修するにあたって、「シラバス」は役に立ちましたか。	3.5	3.5	3.5	1242	1961	2733	526	266
		問 2	「ねらい」をはっきり示し、系統的に進められた授業でしたか。	3.9	3.9	3.9	2075	2418	1873	261	96
		問 3	教科書や参考書等教材の指定が適切で、十分に活用されていましたか。	3.9	3.8	3.9	2277	2162	1814	311	141
	授業の内容	問 4	授業は十分に準備され、よく整理されていたと思いますか。	4.0	4.0	4.0	2522	2257	1586	271	87
		問 5	あなたは授業内容をよく理解できましたか。	3.8	3.7	3.7	1771	2397	1903	501	146
		問 6	授業内容や教材のレベルは適切なものでしたか。	3.9	3.8	3.9	2102	2332	1827	343	95
	授業の仕方	問 7	教員の「話し方」は聞き取り易かったですか。	4.0	3.9	4.0	2646	2068	1455	393	161
		問 8	資料配布や視聴覚機器使用など情報提供の方法は適切でしたか。	4.1	4.0	4.1	2714	2164	1531	235	74
		問 9	授業の開始、終了は時間どおりに行われましたか。	4.3	4.3	4.3	3522	1855	1141	141	53
	成績評価や 授業環境	問 10	成績評価の基準や、評価の仕方についての説明は明確でしたか。	4.0	3.9	4.0	2422	2200	1798	227	70
		問 11	使用教室の授業環境(広さ・設備等)は適切でしたか。	4.2	4.2	4.2	3220	1974	1289	161	72
		問 12	私語などが規制されていて、授業に集中できる環境でしたか。	4.0	3.9	4.1	2685	2092	1552	275	110



		今期	昨年前期
II	あなた自身	3.9	3.9
III	授業の計画性	3.8	3.7
	授業の内容	3.9	3.8
	授業の仕方	4.1	4.1
	成績評価や授業環境	4.1	4.0



IV この授業について良かった点を記入してください。

V この授業がより良いものになるために、特に要望事項があれば記入してください。

学生による授業アンケート 集計結果(科目別)

2010年度 前期

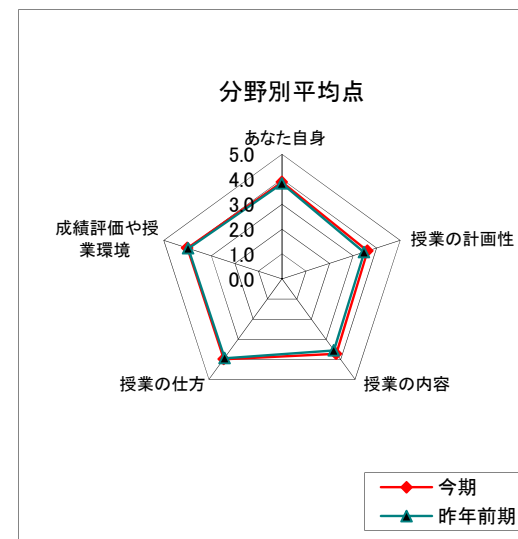
時間割コード	授業科目名		担当教員名	
	A1 卒業必修 共通科目		27科目	

受講者数	回答者数
1397	1202

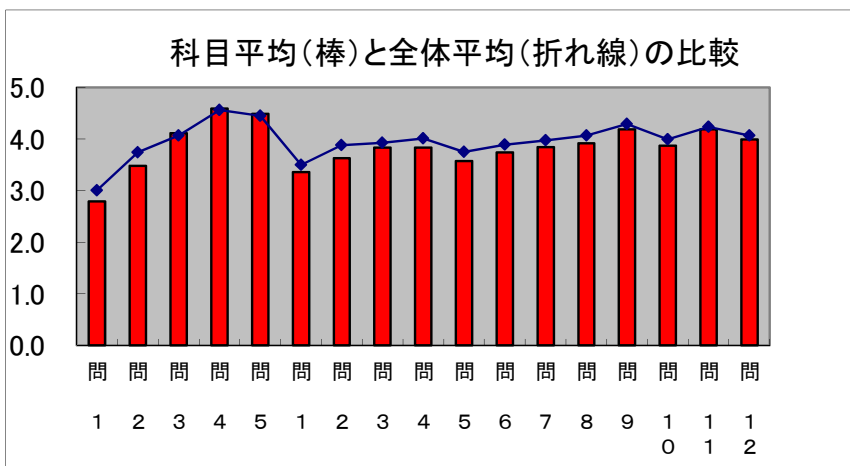
学科	人間発達	478	総合福祉	146	健康栄養	394	国際教養	174	その他	2
----	------	-----	------	-----	------	-----	------	-----	-----	---

学年	1学年	779	2学年	304	3学年	92	4学年	10	その他	2
----	-----	-----	-----	-----	-----	----	-----	----	-----	---

分野	No.	設 問	科目平均	昨年前期 科目平均	全体平均	回答数					
						5	4	3	2	1	
II あなた自身	問 1	この授業を履修するにあたって、予習・復習をしましたか。	2.8	2.7	3.0	95	230	435	212	230	
	問 2	積極的に興味や関心をもって授業に参加しましたか。	3.5	3.2	3.7	213	390	425	105	68	
	問 3	授業では私語を慎んでいましたか。	4.1	4.2	4.1	540	347	236	58	19	
	問 4	授業に遅刻しないようにしていましたか。	4.6	4.6	4.6	890	170	110	19	11	
	問 5	あなたはこの授業にどのくらい出席しましたか。 ⑤:100% ④:~80% ③:~60% ②:~40% ①:40%未満	4.5	4.4	4.4	733	342	107	11	7	
III	授業の計画性	問 1	授業を履修するにあたって、「シラバス」は役に立ちましたか。	3.4	3.1	3.5	220	281	498	110	92
		問 2	「ねらい」をはっきり示し、系統的に進められた授業でしたか。	3.6	3.4	3.9	304	358	389	88	61
		問 3	教科書や参考書等教材の指定が適切で、十分に活用されていましたか。	3.8	3.8	3.9	424	332	319	67	56
	授業の内容	問 4	授業は十分に準備され、よく整理されていたと思いますか。	3.8	3.7	4.0	403	379	285	79	54
		問 5	あなたは授業内容をよく理解できましたか。	3.6	3.4	3.7	292	369	350	113	78
		問 6	授業内容や教材のレベルは適切なものでしたか。	3.7	3.6	3.9	359	364	335	86	56
	授業の仕方	問 7	教員の「話し方」は聞き取り易かったですか。	3.8	3.7	4.0	447	342	243	108	60
		問 8	資料配布や視聴覚機器使用など情報提供の方法は適切でしたか。	3.9	3.8	4.1	452	368	263	65	52
		問 9	授業の開始、終了は時間どおりに行われましたか。	4.2	4.3	4.3	626	300	189	42	43
	成績評価や 授業環境	問 10	成績評価の基準や、評価の仕方についての説明は明確でしたか。	3.9	3.8	4.0	429	351	296	74	48
		問 11	使用教室の授業環境(広さ・設備等)は適切でしたか。	4.2	4.2	4.2	593	319	224	33	27
		問 12	私語などが規制されていて、授業に集中できる環境でしたか。	4.0	4.0	4.1	505	312	282	62	36



		今期	昨年前期
II	あなた自身	3.9	3.8
III	授業の計画性	3.6	3.5
	授業の内容	3.7	3.6
	授業の仕方	4.0	3.9
	成績評価や授業環境	4.0	4.0



IV この授業について良かった点を記入してください。

V この授業がより良いものになるために、特に要望事項があれば記入してください。

学生による授業アンケート 集計結果(科目別)

2010年度 前期

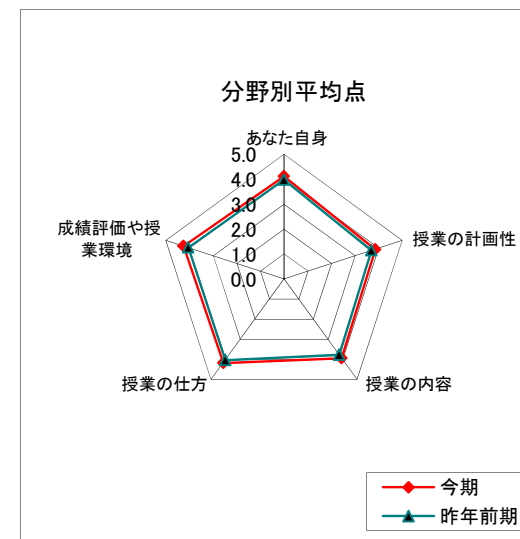
時間割コード	授業科目名		担当教員名	
	A2 卒業必修 専門科目		35科目	

受講者数	回答者数
1501	1435

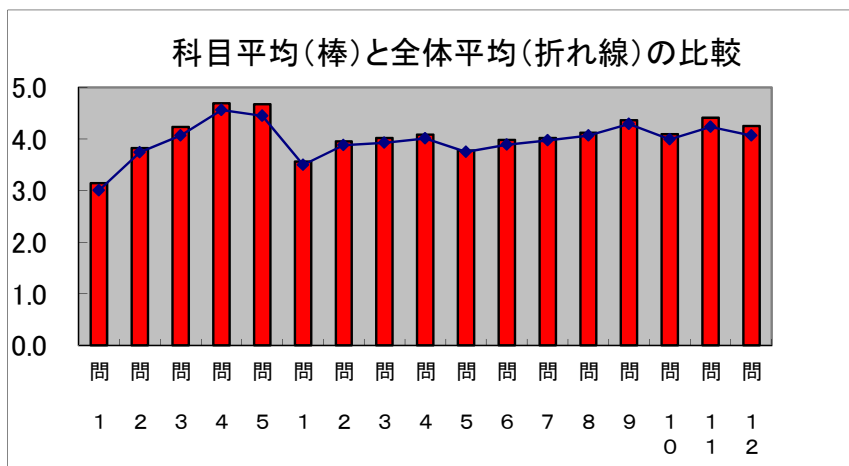
学科	人間発達	177	総合福祉	164	健康栄養	1086	国際教養	1	その他	0
----	------	-----	------	-----	------	------	------	---	-----	---

学年	1学年	755	2学年	448	3学年	221	4学年	5	その他	0
----	-----	-----	-----	-----	-----	-----	-----	---	-----	---

分野	No.	設 問	科目平均	昨年前期 科目平均	全体平均	回答数					
						5	4	3	2	1	
II あなた自身	問 1	この授業を履修するにあたって、予習・復習をしましたか。	3.1	2.9	3.0	103	398	633	198	103	
	問 2	積極的に興味や関心をもって授業に参加しましたか。	3.8	3.7	3.7	351	582	412	73	17	
	問 3	授業では私語を慎んでいましたか。	4.2	4.1	4.1	660	481	258	29	5	
	問 4	授業に遅刻しないようにしていましたか。	4.7	4.6	4.6	1125	194	93	18	2	
	問 5	あなたはこの授業にどのくらい出席しましたか。 ⑤:100% ④:~80% ③:~60% ②:~40% ①:40%未満	4.7	4.6	4.4	1035	328	67	5	0	
III	授業の計画性	問 1	授業を履修するにあたって、「シラバス」は役に立ちましたか。	3.6	3.4	3.5	251	462	601	88	33
		問 2	「ねらい」をはっきり示し、系統的に進められた授業でしたか。	4.0	3.8	3.9	459	536	363	62	14
		問 3	教科書や参考書等教材の指定が適切で、十分に活用されていましたか。	4.0	3.8	3.9	553	476	305	68	27
	授業の内容	問 4	授業は十分に準備され、よく整理されていたと思いますか。	4.1	3.9	4.0	585	480	283	70	16
		問 5	あなたは授業内容をよく理解できましたか。	3.8	3.6	3.7	391	514	378	119	32
		問 6	授業内容や教材のレベルは適切なものでしたか。	4.0	3.8	3.9	500	510	329	75	18
	授業の仕方	問 7	教員の「話し方」は聞き取り易かったですか。	4.0	3.9	4.0	597	436	268	95	38
		問 8	資料配布や視聴覚機器使用など情報提供の方法は適切でしたか。	4.1	4.0	4.1	624	452	283	57	17
		問 9	授業の開始、終了は時間どおりに行われましたか。	4.4	4.3	4.3	811	383	194	40	5
	成績評価や 授業環境	問 10	成績評価の基準や、評価の仕方についての説明は明確でしたか。	4.1	4.0	4.0	599	455	299	66	11
		問 11	使用教室の授業環境(広さ・設備等)は適切でしたか。	4.4	4.2	4.2	827	393	186	17	7
		問 12	私語などが規制されていて、授業に集中できる環境でしたか。	4.3	3.9	4.1	692	461	227	44	6



		今期	昨年前期
II	あなた自身	4.1	4.0
III	授業の計画性	3.8	3.7
	授業の内容	3.9	3.8
	授業の仕方	4.2	4.0
	成績評価や授業環境	4.3	4.0



IV この授業について良かった点を記入してください。

V この授業がより良いものになるために、特に要望事項があれば記入してください。

学生による授業アンケート 集計結果(科目別)

2010年度 前期

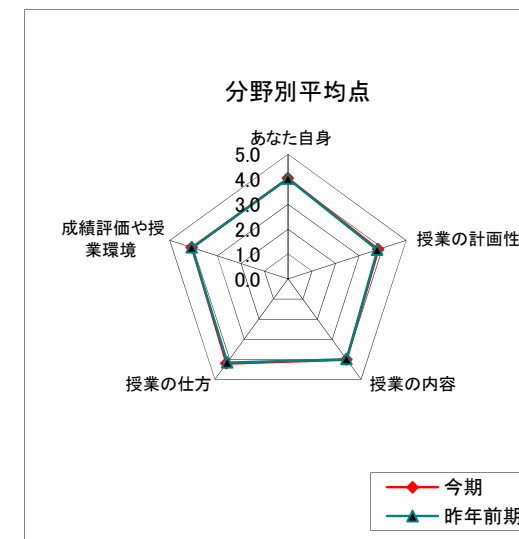
時間割コード	授業科目名		担当教員名	
	B2 資格必修 専門科目		3科目	

受講者数	回答者数
84	72

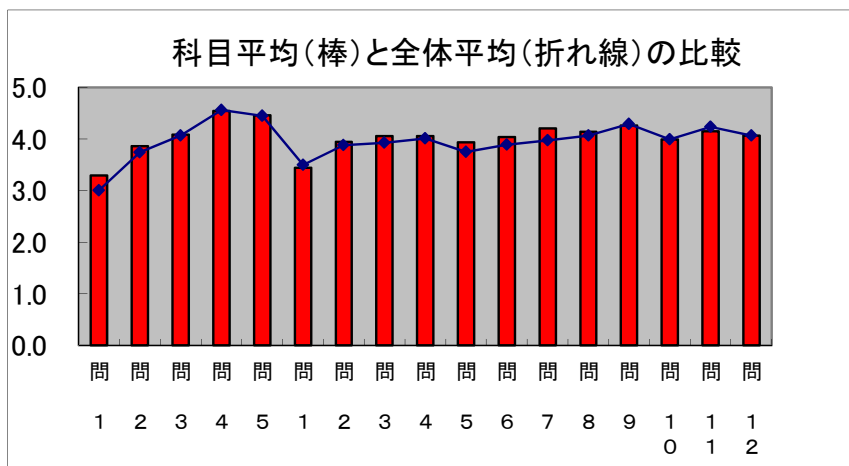
学科	人間発達	39	総合福祉	1	健康栄養	12	国際教養	20	その他	0
----	------	----	------	---	------	----	------	----	-----	---

学年	1学年	20	2学年	41	3学年	2	4学年	8	その他	0
----	-----	----	-----	----	-----	---	-----	---	-----	---

分野	No.	設 問	科目平均	昨年前期 科目平均	全体平均	回答数					
						5	4	3	2	1	
II	あなた自身	問 1	この授業を履修するにあたって、予習・復習をしましたか。	3.3	3.1	3.0	8	17	37	8	2
		問 2	積極的に興味や関心をもって授業に参加しましたか。	3.9	3.8	3.7	18	30	22	0	2
		問 3	授業では私語を慎んでいましたか。	4.1	4.2	4.1	27	26	18	0	1
		問 4	授業に遅刻しないようにしていましたか。	4.5	4.6	4.6	48	16	7	1	0
		問 5	あなたはこの授業にどのくらい出席しましたか。 ⑤:100% ④:~80% ③:~60% ②:~40% ①:40%未満	4.5	4.4	4.4	38	29	5	0	0
III	授業の計画性	問 1	授業を履修するにあたって、「シラバス」は役に立ちましたか。	3.4	3.4	3.5	14	18	31	4	5
		問 2	「ねらい」をはっきり示し、系統的に進められた授業でしたか。	3.9	3.9	3.9	20	28	24	0	0
		問 3	教科書や参考書等教材の指定が適切で、十分に活用されていましたか。	4.1	4.0	3.9	27	22	23	0	0
	授業の内容	問 4	授業は十分に準備され、よく整理されていたと思いますか。	4.1	4.1	4.0	22	34	14	2	0
		問 5	あなたは授業内容をよく理解できましたか。	3.9	3.8	3.7	20	30	19	3	0
		問 6	授業内容や教材のレベルは適切なものでしたか。	4.0	4.0	3.9	23	29	20	0	0
	授業の仕方	問 7	教員の「話し方」は聞き取り易かったですか。	4.2	4.1	4.0	29	30	12	1	0
		問 8	資料配布や視聴覚機器使用など情報提供の方法は適切でしたか。	4.1	4.1	4.1	28	27	16	1	0
		問 9	授業の開始、終了は時間どおりに行われましたか。	4.3	4.3	4.3	33	26	12	1	0
	成績評価や授業環境	問 10	成績評価の基準や、評価の仕方についての説明は明確でしたか。	4.0	3.9	4.0	22	29	19	2	0
		問 11	使用教室の授業環境(広さ・設備等)は適切でしたか。	4.2	4.1	4.2	26	31	15	0	0
		問 12	私語などが規制されていて、授業に集中できる環境でしたか。	4.1	4.1	4.1	26	26	19	1	0



		今期	昨年前期
II	あなた自身	4.0	4.0
III	授業の計画性	3.8	3.8
	授業の内容	4.0	4.0
	授業の仕方	4.2	4.1
	成績評価や授業環境	4.1	4.1



IV この授業について良かった点を記入してください。

V この授業がより良いものになるために、特に要望事項があれば記入してください。

学生による授業アンケート 集計結果(科目別)

2010年度 前期

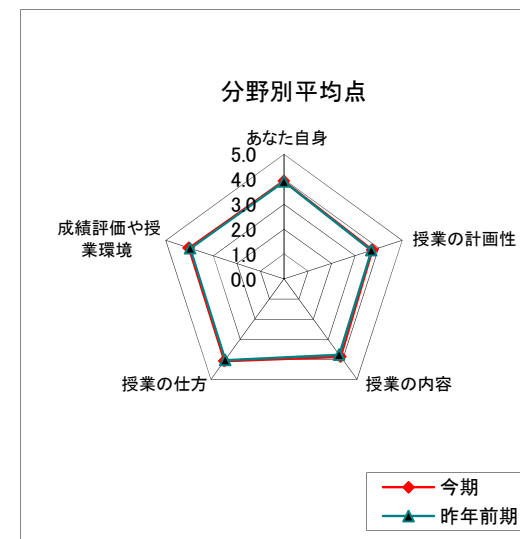
時間割コード	授業科目名		担当教員名	
	C1 選択 共通科目		54科目	

受講者数	回答者数
2672	2065

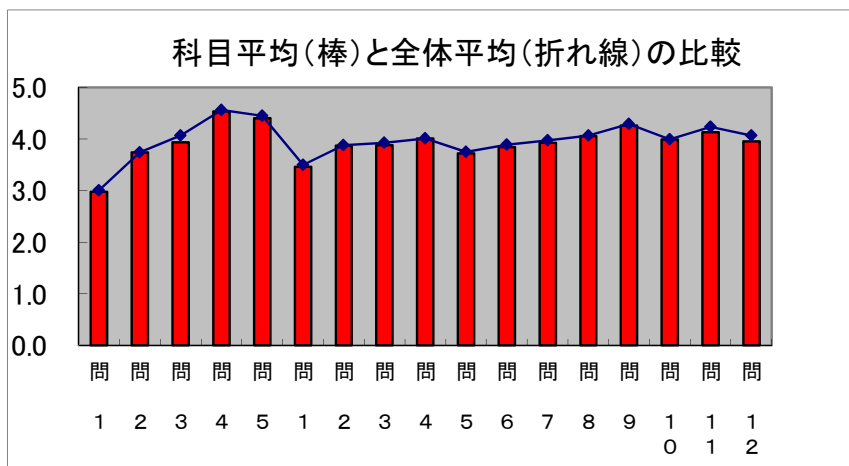
学科	人間発達	654	総合福祉	340	健康栄養	579	国際教養	473	その他	2
----	------	-----	------	-----	------	-----	------	-----	-----	---

学年	1学年	874	2学年	636	3学年	349	4学年	184	その他	4
----	-----	-----	-----	-----	-----	-----	-----	-----	-----	---

分野	No.	設 問	科目平均	昨年前期 科目平均	全体平均	回答数					
						5	4	3	2	1	
II あなた自身	問 1	この授業を履修するにあたって、予習・復習をしましたか。	3.0	3.0	3.0	173	486	801	323	282	
	問 2	積極的に興味や関心をもって授業に参加しましたか。	3.7	3.7	3.7	490	773	621	129	51	
	問 3	授業では私語を慎んでいましたか。	3.9	3.8	4.1	701	673	558	107	23	
	問 4	授業に遅刻しないようにしていましたか。	4.5	4.5	4.6	1413	378	230	29	9	
	問 5	あなたはこの授業にどのくらい出席しましたか。 ⑤:100% ④:~80% ③:~60% ②:~40% ①:40%未満	4.4	4.4	4.4	1083	750	212	9	7	
III	授業の計画性	問 1	授業を履修するにあたって、「シラバス」は役に立ちましたか。	3.5	3.5	3.5	377	555	861	186	86
		問 2	「ねらい」をはっきり示し、系統的に進められた授業でしたか。	3.9	3.8	3.9	604	732	617	82	28
		問 3	教科書や参考書等教材の指定が適切で、十分に活用されていましたか。	3.9	3.8	3.9	691	638	573	110	47
	授業の内容	問 4	授業は十分に準備され、よく整理されていたと思いますか。	4.0	4.0	4.0	756	716	480	84	28
		問 5	あなたは授業内容をよく理解できましたか。	3.7	3.6	3.7	537	691	613	168	54
		問 6	授業内容や教材のレベルは適切なものでしたか。	3.8	3.7	3.9	620	698	568	131	40
	授業の仕方	問 7	教員の「話し方」は聞き取り易かったですか。	3.9	3.8	4.0	781	617	469	129	68
		問 8	資料配布や視聴覚機器使用など情報提供の方法は適切でしたか。	4.1	4.0	4.1	830	663	455	82	30
		問 9	授業の開始、終了は時間どおりに行われましたか。	4.3	4.2	4.3	1067	552	372	50	22
	成績評価や 授業環境	問 10	成績評価の基準や、評価の仕方についての説明は明確でしたか。	4.0	3.9	4.0	750	654	563	70	24
		問 11	使用教室の授業環境(広さ・設備等)は適切でしたか。	4.1	4.2	4.2	937	583	441	69	30
		問 12	私語などが規制されていて、授業に集中できる環境でしたか。	4.0	3.8	4.1	752	645	511	115	36



		今期	昨年前期
II	あなた自身	3.9	3.9
III	授業の計画性	3.7	3.7
	授業の内容	3.9	3.8
	授業の仕方	4.1	4.0
	成績評価や授業環境	4.0	4.0



IV この授業について良かった点を記入してください。

V この授業がより良いものになるために、特に要望事項があれば記入してください。

学生による授業アンケート 集計結果(科目別)

2010年度 前期

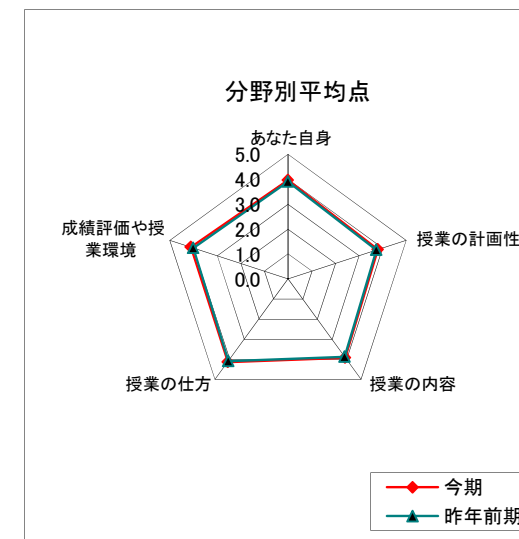
時間割コード	授業科目名		担当教員名	
	C2 選択 専門科目		142科目	

受講者数	回答者数
5637	4665

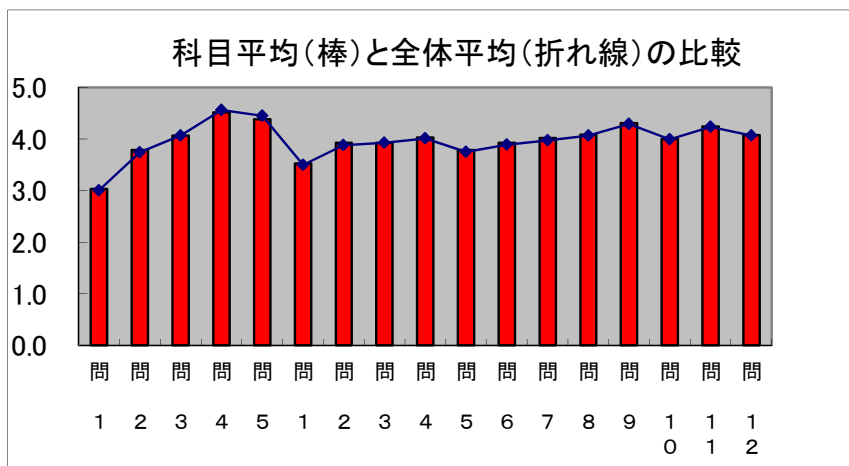
学科	人間発達	1316	総合福祉	1127	健康栄養	935	国際教養	1253	その他	7
----	------	------	------	------	------	-----	------	------	-----	---

学年	1学年	1147	2学年	1489	3学年	1359	4学年	632	その他	6
----	-----	------	-----	------	-----	------	-----	-----	-----	---

分野	No.	設 問	科目平均	昨年前期 科目平均	全体平均	回答数					
						5	4	3	2	1	
II あなた自身	問 1	この授業を履修するにあたって、予習・復習をしましたか。	3.0	3.0	3.0	344	1008	2194	681	433	
	問 2	積極的に興味や関心をもって授業に参加しましたか。	3.8	3.7	3.7	1130	1800	1428	226	80	
	問 3	授業では私語を慎んでいましたか。	4.1	4.0	4.1	1835	1517	1108	161	36	
	問 4	授業に遅刻しないようにしていましたか。	4.5	4.5	4.6	3131	896	522	83	18	
	問 5	あなたはこの授業にどのくらい出席しましたか。 ⑤:100% ④:~80% ③:~60% ②:~40% ①:40%未満	4.4	4.4	4.4	2350	1783	486	29	6	
III	授業の計画性	問 1	授業を履修するにあたって、「シラバス」は役に立ちましたか。	3.5	3.5	3.5	865	1406	1872	340	180
		問 2	「ねらい」をはっきり示し、系統的に進められた授業でしたか。	3.9	3.9	3.9	1471	1686	1256	179	68
		問 3	教科書や参考書等教材の指定が適切で、十分に活用されていましたか。	3.9	3.8	3.9	1586	1524	1241	201	94
	授業の内容	問 4	授業は十分に準備され、よく整理されていたと思いますか。	4.0	4.0	4.0	1766	1541	1106	187	59
		問 5	あなたは授業内容をよく理解できましたか。	3.8	3.7	3.7	1234	1706	1290	333	92
		問 6	授業内容や教材のレベルは適切なものでしたか。	3.9	3.9	3.9	1482	1634	1259	212	55
	授業の仕方	問 7	教員の「話し方」は聞き取り易かったですか。	4.0	3.9	4.0	1865	1451	986	264	93
		問 8	資料配布や視聴覚機器使用など情報提供の方法は適切でしたか。	4.1	4.0	4.1	1884	1501	1076	153	44
		問 9	授業の開始、終了は時間どおりに行われましたか。	4.3	4.3	4.3	2455	1303	769	91	31
	成績評価や 授業環境	問 10	成績評価の基準や、評価の仕方についての説明は明確でしたか。	4.0	3.9	4.0	1672	1546	1235	157	46
		問 11	使用教室の授業環境(広さ・設備等)は適切でしたか。	4.2	4.2	4.2	2283	1391	848	92	42
		問 12	私語などが規制されていて、授業に集中できる環境でしたか。	4.1	3.9	4.1	1933	1447	1041	160	74



		今期	昨年前期
II	あなた自身	4.0	3.9
III	授業の計画性	3.8	3.7
	授業の内容	3.9	3.9
	授業の仕方	4.1	4.1
	成績評価や授業環境	4.1	4.0



IV この授業について良かった点を記入してください。

V この授業がより良いものになるために、特に要望事項があれば記入してください。

10年度前期 全科目の相関係数

各設問項目相互の相関を調べ、どのような要素が授業改善に役立つか、授業を学生はどのように考えているのか、学生の授業に対する取り組み方と教員の授業内容・実施状況とはどのように相関するかを明らかにすることを目的とした。

設問項目		II					III												
		あなた自身					授業の計画性			授業の内容			授業の仕方			成績評価や授業環境			
		①	②	③	④	⑤	①	②	③	④	⑤	⑥	⑦	⑧	⑨	⑩	⑪	⑫	
		① 予習・復習	1.00																
		② 興味や関心	0.58	1.00															
		③ 私語を慎む	0.31	0.41	1.00														
		④ 遅刻しない	0.04	0.23	0.25	1.00													
		⑤ よく出席した	0.03	0.24	0.18	0.65	1.00												
II	あなた自身	① シラバス	0.45	0.65	0.40	0.14	0.11	1.00											
		② ねらい・系統的	0.40	0.82	0.48	0.20	0.18	0.78	1.00										
		③ 教科書や参考書	0.45	0.72	0.53	0.24	0.19	0.69	0.85	1.00									
		④ 十分な準備と整理	0.30	0.75	0.45	0.23	0.20	0.71	0.92	0.87	1.00								
		⑤ よく理解できた	0.42	0.84	0.43	0.21	0.17	0.71	0.86	0.78	0.86	1.00							
III	授業の内容	⑥ 内容や教材のレベル	0.33	0.81	0.47	0.24	0.21	0.71	0.90	0.83	0.90	0.96	1.00						
		⑦ 聞き取り易い話し方	0.31	0.76	0.48	0.21	0.16	0.67	0.86	0.80	0.89	0.84	0.86	1.00					
		⑧ 資料配布・視聴覚機器	0.30	0.74	0.46	0.24	0.17	0.72	0.88	0.84	0.92	0.82	0.87	0.92	1.00				
	授業の仕方	⑨ 時間どおり	0.11	0.57	0.43	0.28	0.20	0.58	0.75	0.71	0.81	0.69	0.76	0.80	0.84	1.00			
		⑩ 明確な成績評価	0.38	0.76	0.45	0.25	0.25	0.73	0.87	0.79	0.87	0.83	0.87	0.84	0.86	0.79	1.00		
		⑪ 教室の広さ・設備	0.26	0.63	0.43	0.34	0.33	0.62	0.74	0.68	0.75	0.66	0.74	0.73	0.77	0.75	0.77	1.00	
授業環境や	⑫ 私語の規制	0.33	0.66	0.71	0.26	0.19	0.63	0.77	0.74	0.77	0.70	0.76	0.81	0.81	0.75	0.78	0.80	1.00	

(注)相関係数は、授業科目毎の平均値を用いて各設問間の単相関係数を求めた。

データ件数:261件

【 講 評 】

- ・設問項目間の相関係数の組み合わせは、同項目間のそれを除いて135組ある。そのうちの相関係数が0.7以上の組み合わせは、31組(内0.8以上の組み合わせは35組)である。
- ・授業の内容の⑤「よく理解できた」の項目と、⑥「内容や教材のレベル」とは、0.96と最も高い相関を示している。さらに、授業の内容の④「十分な準備と整理」と授業の計画性②「ねらい・系統的」とは、0.92。そして授業内容の④「十分な準備と整理」⑧の「資料配布・視聴覚機器」とは、0.92と共に高い相関を示している。
- ・以上から、授業内容をよく理解できるには、「授業内容や教材のレベル」の適切さと学生が積極的に興味や関心をもって授業に参加すること、授業の「ねらい」が明示され、「系統的」に進むこと、教員の「話し方」が聞き取り易いこと、「資料配布や視聴覚機器使用」など情報提供の方法が適切であること、などが読み取れる。
- ・全体的に昨年前期よりほとんどの設問で平均が高くなっており、それに伴い相関係数の値も高くなっている。